

Om NTF som organisasjon

NTFs kurs for tillitsvalgte

5.- 6. mai

2022



Den norske
tannlegeforening

Tillitsvalgt for tannleger - men i hvilken grad har tannleger tillit?

EPSI Norway 2018

Hvilken tillit har du til tannleger i Norge?

Indeks

Bransjen

81,0

I hvilken grad føler du deg trygg på de anbefalingene du får/mottar fra tannlegen?

Indeks

Bransjen

89,4

EPSI Norway 2018

Kundetilfredshet

Kundetilfredshet er et vektet gjennomsnitt av de to spørsmålene som presenteres i tabellen til høyre.

Lojalitet

Lojalitet er et vektet gjennomsnitt av de tre spørsmålene som presenteres i tabellen til høyre.

Svarskala - indeksverdi

Kundene (respondentene) besvarer spørsmålene på en 1-10 skala, og svaret gjøres deretter om til en indeksverdi mellom 0 og 100.

Kundetilfredshet & lojalitet - Helsetjenester 2018



Den norske
tannlegeforening

Utvikling i Kundetilfredshet

	2014	2015	2016	2017	2018
Tannlege	84,3	84,9	85,7	-	82,2
Optiker	-	-	-	-	81,8
Fastlege	74,6	77,8	77,7	-	79,7
Kiropraktor	-	-	-	-	75,1
Fysioterapeut	-	-	-	-	74,6

Utvikling i lojalitet

	2014	2015	2016	2017	2018
Tannlege	86,7	87,3	88,0	-	87,7
Kiropraktoer	-	-	-	-	83,8
Optiker	-	-	-	-	82,5
Fastlege	79,5	81,4	82,2	-	82,0
Fysioterapeut	-	-	-	-	80,3

Tenk på all erfaringen du har med {XX}. Hvor fornøyd er du alt i alt?

Tenk deg en perfekt tannlege. Hvor nær eller langt ifra ligger {XX} den perfekte tannlegen?

Bransjen **86,5** **75,7**

Om du skulle velge en tannlege/ tannklinikk i dag, hvor sannsynlig er det at du da ville valgt {XX}?

På hvilken måte omtaler du {XX} til venner og bekjente?

Hvor sannsynlig er det at du vil anbefale {XX} til venner og bekjente?

Bransjen **86,5** **89,5** **86,7**



Den norske
tannlegeforening

NTFs visjon

Dyktige og tilfredse medlemmer

med fornøyde pasienter

i en befolkning med god oral helse.

Vedtektene - § 2 Formål

Foreningens formål er å:

1. **samle** norske tannleger for å ivareta tannlegestandens faglige, økonomiske og sosiale interesser og arbeide for dens autoritet og anseelse,
2. **representere** tannlegestanden eller grupper av denne utad i standsspørsmål,
3. **fremme** det kollegiale samhold, og
4. **fremme** den odontologiske vitenskap og tiltak som tar sikte på å bedre befolkningens orale helse.

Virksomhetsområder

I arbeidsprogrammet deles NTFs virksomhet i tre hovedområder

1. Medlemmene
2. Samfunnet
3. Organisasjonen

Hovedoppgaver

- Fronte tannlegenes interesser overfor myndigheter og fagmiljøer, nasjonalt og internasjonalt
=> **Tannhelsepolitisk påvirkningsarbeid**
- Ivareta god kommunikasjon med medlemmene
=> **Kontinuerlig informasjonsflyt via alle NTFs kanaler**
- Være den viktigste leverandøren av etterutdanning til norske tannleger
=> **Produsent, tilbyder & arrangør**
- Ivareta medlemmenes interesser i yrkes- og arbeidslivsrelaterte spørsmål
=> **Forhandlinger, samarbeid og påvirkning**
- Være yrkes- og arbeidslivsveileder for medlemmene - tannleger og tannlegestudenter
=> **Rådgivning og juridisk bistand**
- Utgi Den norske tannlegeforeningens Tidende
=> **Redaksjon, produksjon, utgiveransvar**
- Organisere og administrere medlemmene og foreningens økonomi
=> **Virksomhetens alfa og omega**

NTF ORGANISASJONSKART

MEDLEMMENE

NTF BESTÅR AV 21 LOKALFORENINGER, 7 SPESIALISTFORENINGER & NTF STUDENT

LØNNSPOLITISK
FORUM

NÆRINGSPOLITISK
FORUM

NTFs REPRESENTANTSKAP

SENTRALT
FORHANDLINGSUTVALG

SENTRALT
NÆRINGSUTVALG

HOVEDSTYRE

FAG- OG ETTER-
UTDANNINGSUTVALG

ETIKKRÅD

SENTRAL ANKENEMND
FOR KLAGESAKER

SYKEHJELPSORD.
FOR TANNLEGER *

ORDFØRERKOLLEGIET

VALGKOMITÉ

KONTROLLKOMITÉ

REVISOR

REDAKSJONSKOMITÉ

KLAGENEMNDSSYSTEM

- LOKALFORENINGENES KLAGENEMNDER
- KLAGENEMND KJEVEORTOPEDI
- SENTRAL ANKENEMND

REPRESENTANTER VALGT AV
LOKAL/SPESIALIST/STUDENTFORENINGENE

VELGES AV NTFs REPRESENTANTSKAP

RÅDGIVENDE ORGAN TIL HOVEDSTYRET

VELGES PÅ LØNNSPOL./NÆRINGSPOL. FORUM

REPRESENTANTSKAPET VEDTAR FØLGENDE
DOKUMENTER:

- PRINSIPPPROGRAM
- ARBEIDSPROGRAM
- POLICYDOKUMENTER
- VEDTEKTER
- ETISKE REGLER
- REGLEMENTER

SEKRETARIAT

STAB
GENERALSEKRETÆR + 2 ANSATTE
(HVORAV 1 I 20%)

FAG OG KOMMUNIKASJON
7 ANSATTE (HVORAV 1 I 60%)
+ 1 PROSJEKT (60%)

ØKONOMI OG ADM.
7 ANSATTE

JUS OG ARBEIDSLIV
6 ANSATTE

TIDENDE
5 ANSATTE (HVORAV 2 I 20%)

* VEDTEKTER FOR SYKEHJELPSORDNINGEN
VEDTAS AV NTFs REPRESENTANTSKAP OG
GODKJENNES AV HELSEDIREKTORATET

NTFs sekretariat



Den norske
tannlegeforening

Sekretariatet

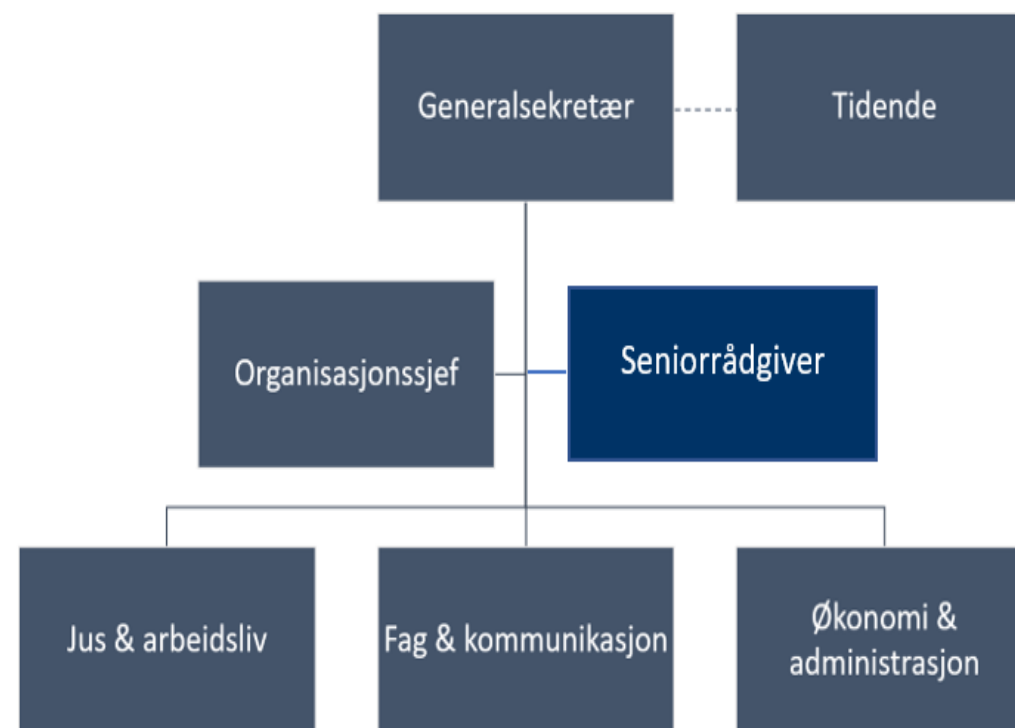
- kan avgjøre saker som ikke etter sin art eller viktighet bør behandles av hovedstyret
- skal innrette sin virksomhet slik at NTFs organer får bistand til å utføre sine oppgaver i tråd med NTFs vedtekter og tilhørende reglementer

Generalsekretæren

- er ansvarlig for foreningens daglige drift og forretningsførsel
- disponerer foreningens midler i samsvar med vedtak og fullmakt gitt av hovedstyret
- skal bl.a.
 - bidra til å videreutvikle NTF som en profesjonell yrkesorganisasjon med gjennomslagskraft
 - være pådriver for et offensivt og proaktivt NTF
 - være presidentens nærmeste støttespiller og rådgiver;
 - legge til rette for godt styrearbeid, og bidra til at målene i arbeidsprogrammet nås
 - sikre god utnyttelse av økonomiske, administrative og personalmessige ressurser i NTF

Sekretariatets organisasjonsplan

fastsettes av generalsekretæren og skal godkjennes av hovedstyret



§ 3 Foreningens organer



Den norske
tannlegeforening

1. NTFs representantskap
2. NTFs hovedstyre
3. NTFs lokalforeninger (21)
4. NTFs spesialistforeninger (7)
5. NTF Student
6. NTFs sentrale forhandlingsutvalg
7. NTFs sentrale næringsutvalg
8. NTFs fag- og etterutdanningsutvalg
9. NTFs etikkråd
10. NTFs kontrollkomité
11. NTFs valgkomité
12. NTFs redaksjonskomité
13. Lokalforeningenes klagenemnder
14. NTFs sentrale ankenemnd
15. NTFs klagenemnd for kjeveortopediske saker

Hvor kan dere utøve innflytelse?

- I egen forening – først og fremst
- Representantskapsmøtet
- Ledermøtet
- Forum for tillitsvalgte
- Tariffkonferansen – årlig i februar/mars
- Næringspolitisk forum – årlig i september
- Lønnspolitisk forum – hvert 2. år i september
- Forum for etterutdanning
- Seminar for klagenemnder
- Seminar for kollegahjelpere

Representantskapet (RS)

- RS er foreningens høyeste myndighet. Det velges for to år av gangen og har sin funksjonstid fra representantskapsmøtet og frem til nytt ordinært representantskap blir satt.
- RS diskuterer overordnede fagpolitiske problemstillinger, vedtar arbeidsprogram og policydokumenter som legger grunnlaget for hovedstyrets politiske arbeid, fasetter vedtekter og reglementer, velger styrer/utvalg/råd/komiteer mv
- Holdes hvert 2. år i november/desember
- Representantskapet er beslutningsdyktig når minst halvparten av de stemmeberettigede medlemmer er til stede

Sammensetningen av RS

Deltakere med stemmerett

- Lokalforeningenes ledere og ytterligere en representant for hver påbegynt 150 medlemmer i lokalforeningen
- Spesialistforeningenes ledere
- NTF Students leder

Deltakere uten stemmerett

- RS' ordfører og varaordfører
- Hovedstyrets medlemmer

Øvrig deltakelse

- Lederne for NTFs faste utvalg, råd og komiteer
- En representant for studentene fra hvert av de odontologiske lærestedene
- NTFs generalsekretær og de ansatte i NTFs sekretariat som generalsekretæren beslutter
- Spesielt inviterte
- Medlemmer, så langt plassen tillater det

Hvor kan dere utøve innflytelse?

Forum for tillitsvalgte

- Forum for tillitsvalgte er et politisk verksted som vanligvis arrangeres årlig, og hvor hovedstyret møter representanter fra NTFs ulike organer. Det treffes ikke vedtak på forum for tillitsvalgte.
- Deltakere er ledere for NTFs lokal- og spesialistforeninger + NTF Student, leder for utvalg/råd/komiteer + RS ordfører
- Holdes årlig i juni

Ledermøtet

- Ledermøtet er et forum for kommunikasjon mellom lederne av de lokale og sentrale foreningsleddene, som vanligvis arrangeres de år det ikke er representantskapsmøte. Ledermøtet kan treffe vedtak som er veiledende for hovedstyret i dets arbeid.
- Deltakere er ledere for NTFs lokal- og spesialistforeninger + NTF Student, leder for utvalg/råd/komiteer + RS ordfører
- Holdes hvert 2. år i november/desember

Hvor kan dere utøve innflytelse?

Tariffkonferansen

- NTFs tariffkonferanse skal
 - drøfte strategier for årets tariffoppgjør
 - drøfte NTFs krav til tariffoppgjørene
 - orientere om sentrale og lokale lønnsoppgjør
 - bidra med opplæring av tillitsvalgte innen lønns- og arbeidsvilkår
- Deltakere er NTFs sentrale forhandlingsutvalg (SF) og inntil to tillitsvalgte fra hvert forhandlingssted i tariffområder der NTF har partsstatus
- Holdes årlig i februar/mars

Lønnspolitisk forum

- NTFs lønnspolitiske forum skal
 - drøfte tariffpolitiske spørsmål av prinsipiell betydning
 - drøfte og behandle saker bragt inn av ett eller flere UTV, SF eller hovedstyret
 - evaluere lokale lønnsoppgjør
 - velge medlemmer til SF og SFs valgkomité
- Deltakere er SF og en tillitsvalgt fra hvert forhandlingssted der NTF har partsstatus i tariffområdet
- Holdes hvert 2. år i september

Hvor kan dere utøve innflytelse?

Næringspolitisk forum

- NTFs næringspolitiske forum arrangeres årlig for
- Næringspolitisk forum skal
 - drøfte aktuelle saker av betydning for næringsdrivende tannleger
 - velge medlemmer til NTFs sentrale næringsutvalg (SNU) og SNUs valgkomité
- Deltakere er SNU og næringsdrivende representanter fra styrene i NTFs lokalforeninger
- Holdes årlig i september

Forum for etterutdanning

- Forumet er en arena for informasjon og diskusjon omkring kursvirksomheten for lokal- og spesialistforeningene og NTF sentralt
- Deltakere er NTFs fag- og etterutdanningsutvalg, de(n) kursansvarlige i lokal- og spesialistforeningene og NTFs sekretariat
- Holdes hvert 2. år

Hvor kan dere utøve innflytelse?

Seminar for klagenemnder

- Seminaret er en arena for informasjon og diskusjon omkring klageordningen for lokalforeningene og NTF sentralt
- Deltakere er representanter fra lokalforeningenes klagenemnder og NTFs sekretariat
- Holdes hvert 2. år

Seminar for kollegahjelpere

- Seminaret er en arena for informasjon og diskusjon omkring kollegahjelpsordningen for lokalforeningene og NTF sentralt
- Deltakere er lokalforeningenes kollegahjelpere og NTFs sekretariat
- Holdes hvert 2. år

Rollen som tillitsvalgt ...



Den norske
tannlegeforening

«Du kan ikke ta den av deg og henge den igjen på klinikken.»

Du representerer foreningen din, hele tiden, når du er sammen med kolleger.

Lykke til med en viktig, utfordrende, givende og morsom oppgave som tillitsvalgt i NTF!